



# 行业及市场信息简报

2022.08.22-2022.08.28

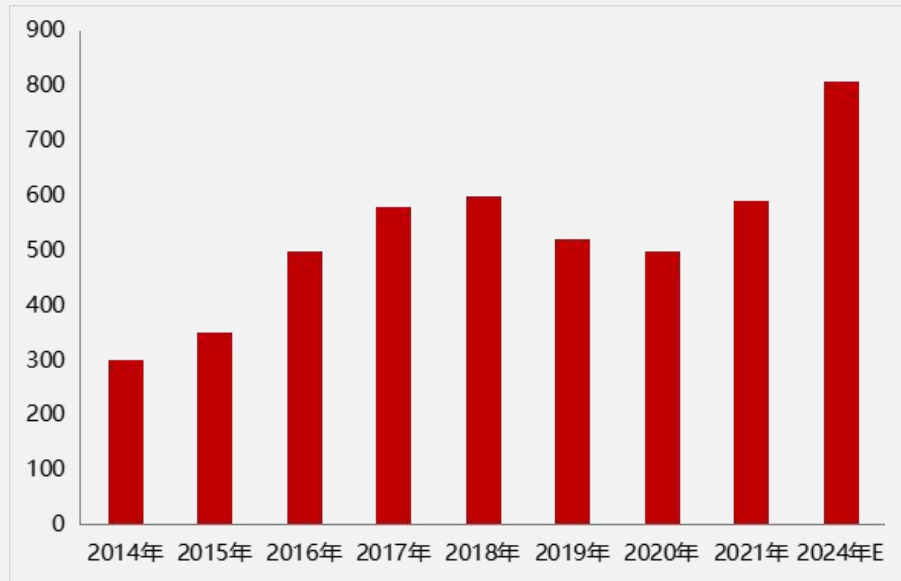
国内市场系统 市场中心

# 行业信息

## 中国汽车氛围灯渗透率已达31% 机构预计2024年中国汽车照明市场规模将攀升至809亿元

近日，佐思汽研发布《2022年中国汽车照明及氛围灯市场研究报告》数据显示，2021年中国汽车照明市场规模达到604.5亿元，同比增长15.2%。随着汽车照明智能化提速，单车智能照明价值量提升，佐思汽研预计2024年中国汽车照明市场规模将攀升至809亿元。

图：2014-2024年中国汽车照明市场规模(亿元)



数据来源：佐思数据库

### 汽车照明行业集中度高

- 全球汽车照明行业集中度在汽车零部件行业中处于较高的水平，以欧美和日本厂商为主的头部企业占据了主要的市场份额。**国内以华域视觉和星宇股份为代表，占据主要市场领先地位。**

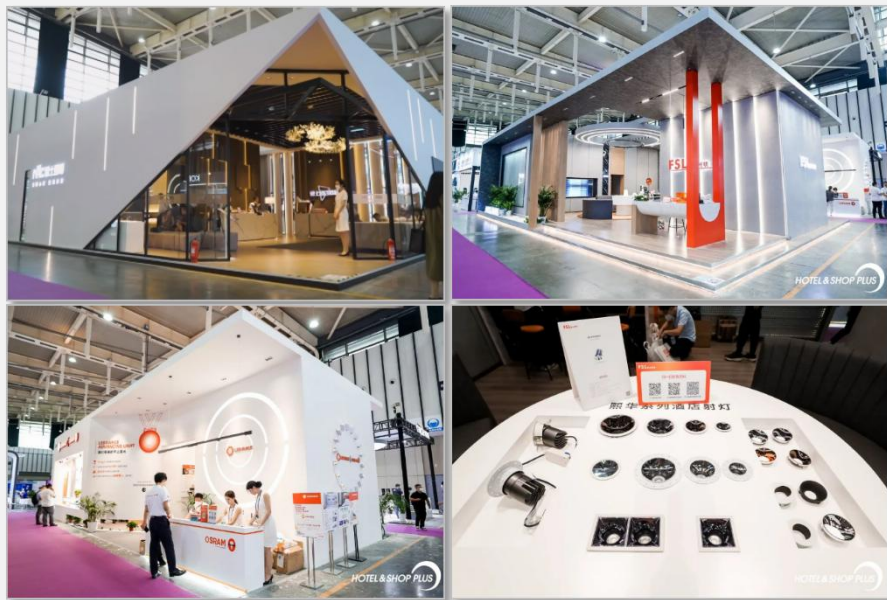
### 合作研发引领发展新趋势

- 基于消费者对汽车照明系统的需求，许多汽车企业通过与照明企业合作研发的方式，推动汽车照明的智能化发展。**国内以高合、智己与华域视觉合作、红旗与星宇合作为代表，引领汽车照明发展新趋势。**

# 行业信息

## 2022上海国际酒店及商业空间博览会（南京）举行 多家照明企业参展

8月25日-27日，2022 Hotel&Shop Plus上海国际酒店及商业空间博览会在南京举行，展会面积约7万m<sup>2</sup>，共设九大展馆，吸引600余家企业参展，展示建筑材料、照明灯饰、智慧酒店、酒店用品、智慧零售、商业清洁等类别多方面的产品，多家照明企业相继参展。



### 展会概况

#### ● 展示主题

展会共设九大展馆，同期还举行了70余场高峰论坛，10余场特展和10余项比赛颁奖活动。本次展会在照明板块中，主要围绕“**双碳、智能化、大数据、人居健康、本土创意、城市更新**”等热点，探讨照明设计新要求，洞察照明行业在商业空间的价值。

#### ● 参展照明企业

**欧普照明、雷士照明、朗德万斯、佛山照明、宜美照明、康彩照明、优一像等。**

#### ● 友商展示产品

雷士照明：展示CHOPIN肖邦家族系列及全场景应用解决方案

朗德万斯：展示智慧酒店系统解决方案

佛山照明：展示熙华系列酒店射灯及酒店客房解决方案

# 行业信息

## 2022中国国际智能产业博览会举行 展会签约金额超2000亿元

8月22-24日，2022中国国际智能产业博览会在重庆举行，但由于当前高温天气和疫情防控形势，本届智博会线下展览暂不对社会观众开放，市民以线上观展为主。吸引来自国内外的665家单位参展，线上集中签约重点项目70个、共投资2121.1亿元。



### 展会概况

#### ● 展示主题

本届智博会延续“智能化：为经济赋能，为生活添彩”主题，聚焦“智慧城市”年度主题，**线下集中呈现智能制造、智慧交通、智慧社区等30余个领域、共1560余个应用场景。**

#### ● 参展企业

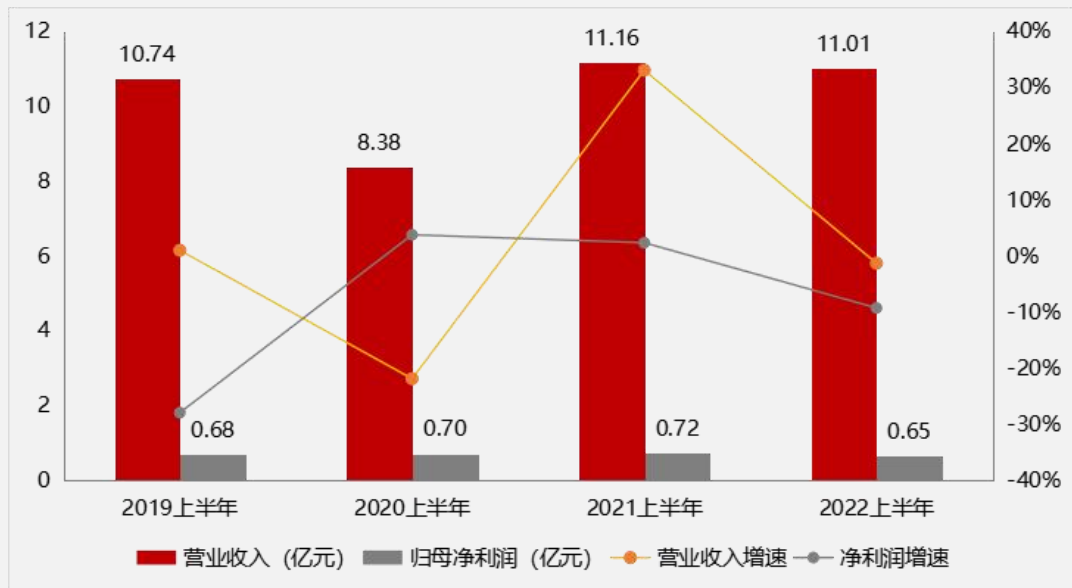
**华为、京东方、博世、长安、中国移动**等一批知名企业，**中科院、北京大学重庆研究院**等一批高校院所集中亮相。

# 企业信息

## 三雄极光上半年营收11.01亿元 同比下滑1.32%

8月24日，三雄极光发布2022半年度业绩报告。报告期内，受到宏观经济、房地产行业、疫情等影响明显，尤其是华东片区的业务开展与物流运输进程受阻，今年上半年，公司实现营业收入约11.01亿元，同比下降1.32%；归属于上市公司股东的净利润约6533.9万元，同比下降9.3%。

图：2019上半年-2022上半年三雄极光营收及利润增速（单位：亿元；%）



### 渠道建设

三雄极光上半年新的终端建设节奏有所放缓，主要以优化、升级为主。

今年上半年，**商用板块新建终端114家，家居板块新建终端138家，新建综合终端21家，新建五金渠道终端超1000家。**



### 业务版块

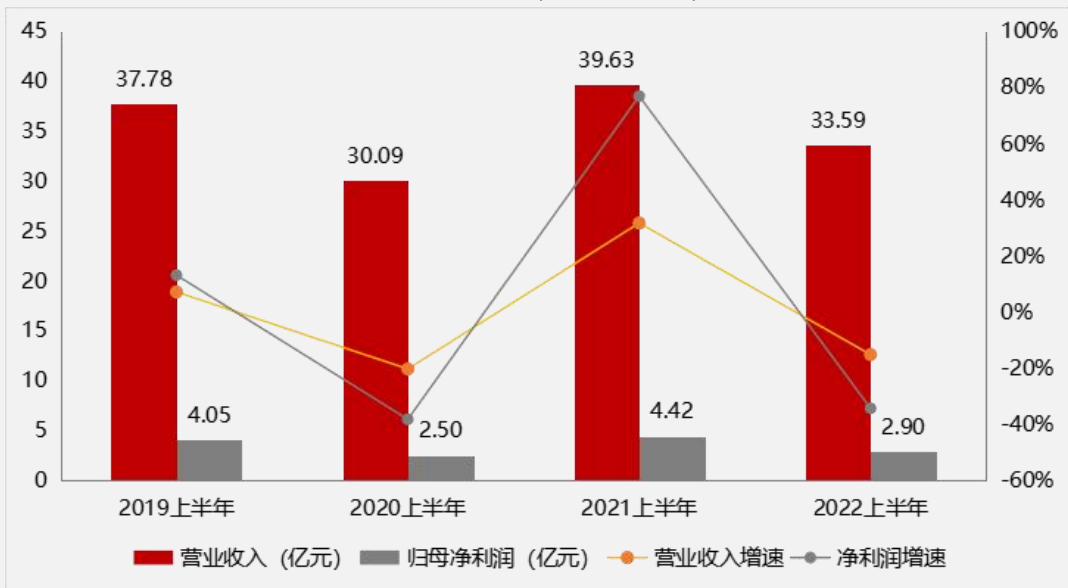
**电商、海外、五金业务、家居照明板块，商用照明板块中的工业照明、公共空间、酒店照明等项目营收继续同比增长，市政交通、房地产等项目则明显下滑。**

# 企业信息

## 欧普照明上半年营收33.59亿元 同比下滑15.25%

8月26日，欧普发布2022年半年度报告，报告显示，2022年上半年，欧普照明实现营业收入33.59亿元，同比下滑15.25%；归属于上市公司股东的净利润2.90亿元，同比下滑34.38%。其中，主营业务国内销售业绩为29.87亿元，国外销售业绩为3.40亿元。

图：2019上半年-2022上半年欧普照明营收及利润增速（单位：亿元；%）



### 内销承压 数字化升级提升渠道运营能力

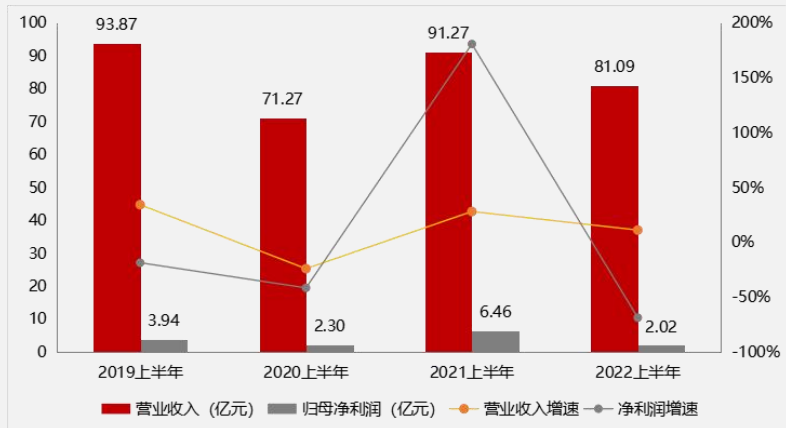
- 在业绩方面，上半年内销受到疫情及房地产影响，外销受到全球经济不稳定性以及原材料价格等影响，整体营收有所下滑。但值得注意的是，**欧普积极提升线上智能化产品占比，目前核心产品智能化占比已提升至30%**。
- 在数字化方面，欧普年内推出微信小程序“欧普之家”，可依托**“欧普之家”**拓展全屋智能解决方案体验、安装预约、维修申报等服务，**目前注册用户达 20 万人**。
- 年内**开拓超100家全屋智能体验馆**，并推出**“欧普设计家”**数字平台进一步触达用户，经销商可在线为用户提供房屋设计及实景方案，**目前获客人数已近 5 万人**。

# 企业信息

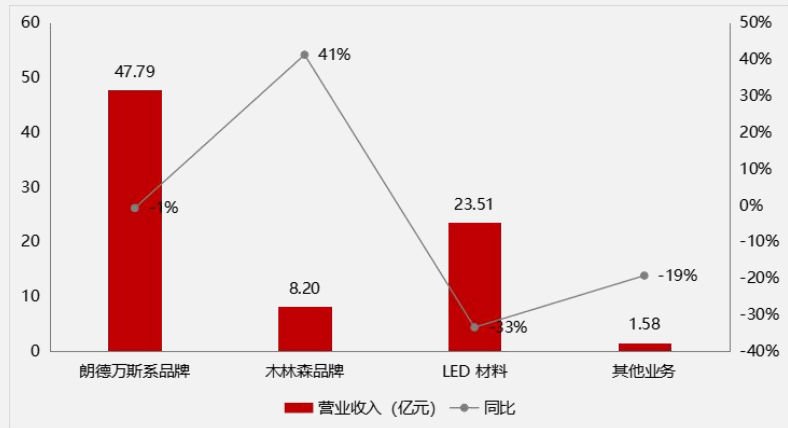
## 木林森上半年营收81.09亿元 同比下滑11.16%

8月25日，木林森发布2022半年度业绩报告。报告期内，公司实现营业总收入81.09亿元，较上年同期下降11.16%；归属于上市公司股东的净利润2.02亿元，较上年同期下降68.73%。其中，主营业务国内销售业绩为31.14亿元，国外销售业绩为49.94亿元。

图：2019上半年-2022上半年木林森营收及利润增速（单位：亿元；%）



图：2022上半年木林森产品营收构成及增速（单位：亿元；%）

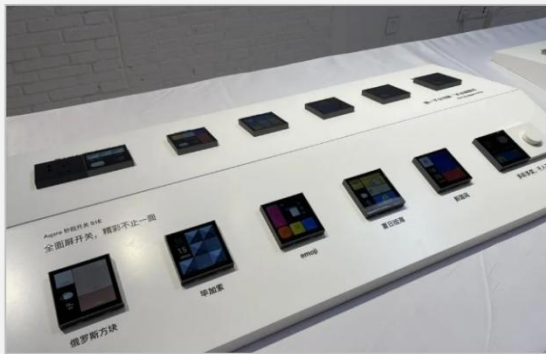


- 从产品端来看，**朗德万斯系产品品牌效应凸显**，在木林森营收构成占据绝对优势；但**木林森品牌产品增长快速，较去年同期增长超40%**
- 从照明产品来看，强家居照明业务的推进，围绕现代家居、无主灯和智能家居方向，强化智能实操培训，从西南区、华东区、华中区等区域开展智慧灯光培训工作；商照版块未来主要销售场所会集中到商业零售、精品酒店和会所、商业连锁百货以及办公商业区域。

# 企业信息

## Aqara发布首款可更换主题和布局的全面屏开关

近日，Aqara绿米正式推出了全新形态的开关产品——Aqara妙控开关S1E，这是行业首款可更换主题和布局的全面屏开关。并于8月28日，在广州爱范儿未来社HOUSE举行媒体品鉴会，活动现场吸引众多媒体拍照打卡。



- 从产品端来看，目前Aqara绿米的产品设备**覆盖超30+品类与700+SKU**。
- Aqara妙控开关S1E以新潮、时尚为设计理念，**采用更为直观的4英寸全面屏**，可以通过**触控、语音APP、自动化四种交互方式**进行操作，具有**十三款个性化多彩主题，搭配十种九宫格布局**，同时支持电量统计，可生成详尽用电统计报表。



T H A N K S

---

灯光设计 | 灯光咨询 | 灯具研发  
[www.cdn.cc](http://www.cdn.cc)

