

安装使用说明书

尊敬的用户：

感谢您购买西顿照明的产品，使用前请仔细阅读安装使用说明书，阅读后请妥善保存，以备日后参考之用。

概述

产品特点：本产品出光均匀性及光斑效果好；灯带可塑性强，可根据客户需求进行大幅度的弯曲；线路板采用覆膜柔性技术，安装方便。

使用场所：(使用场所：酒店、会所、别墅、餐饮、店铺、办公等室内场所。)

适用于家庭、酒店、商店等室内或半户外场地使用；不可安装于水中、易燃、易爆和高温、高湿、阳光直射的环境中，必须保证使用环境通风良好，安装及使用过程中，请勿用重物物体敲打或撞击，勿用金属线紧扎灯带，以免陷入灯带内，造成短路烧毁灯带，灯带使用过程中，请勿用任何物体包住或遮盖灯带。

技术参数：

型号	额定电压 (V)	频率 (Hz)	额定功率 (W/M)	额定电流 (A/M)	色温 (K)	灯珠数 (颗/M)	最大使用长度 (M)	备注
CEGB2835G-1000/S	220	50	10	0.02	3000/4000/6400	144	100	
CEGB2835G-1000	220	50	6/8	0.02	3000/4000/6400	72	100	
DEGB2835G-1000	220	50	6/8	0.04	3000/4000/6400	72	100	

为了保障安全施工，请在各项工作开始前一定要确认如下重要事项！

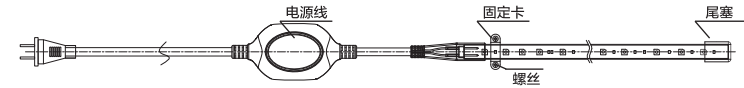
警告：错误使用的话，可能会导致人身事故。注意：错误使用的话，可能会导致物质损害。禁止事项：遵守事项	
在 安 装 前	<p>警告：此产品为常用环境的室内专用灯具，下列使用环境条件不可使用。(掉落·触电·火灾的风险) ●高温物体 ●环境温度-10℃以下40℃以上 ●潮湿场所，湿度≥80%RH ●天花板上绝热施工的地方 ●震动，冲击的地方 ●在空调口或风口的地方 ●粉尘，腐蚀性气体发生的地方 ●倾斜·凹凸天花板 ●阳光直射的场所 ●无法承受灯具重量的天花板 ●室外 对于使用环境的判断有困难的情况，请您与我司客服部联系。</p>
灯具 布线	<p>警告：●请务必持有相关资格证书工程人员安装。(出现安全事故的风险) ●接入电压请勿超出：220V~(±10%)，频率50/60Hz。●当本LED灯带在包装内，不要将其与电源连接。●照明线路和其他动力线路(如空调或大功率电动设备)分开布线。</p>
灯具 安装	<p>警告：●维护、安装灯具之前，确认电源已被切断，确认接线正确后，方可打开电源。(触电的风险) ●点灯中、灭灯后，灯具处于高温状态，请勿触摸灯具。(烫伤的风险) ●本灯串不得与另一灯串电气连接 ●请不要将灯具分解或改造。(触电·火灾·掉落·故障的风险) ●请勿湿手操作安装。(触电的风险) ●此灯具电源线为Z型连接此灯具的外部软线或软线不能替换；如果软线损坏，该灯具即应报废。</p>
	<p>注意：●本产品实际功率在标称功率的90%~110%之间。(施工布线须考虑电线的负载电流承载能力) ●灯具安装区域天花板的受力点必须大于灯具重量的4倍以上。(掉落、故障的风险) ●该灯使用不能违反任何防火法规。(火灾的风险) ●此灯具的光源是不可替换的，当光源到其寿终时，应替换整个灯具。(产品故障的风险) ●如果感觉到烟和异味等异常的情况，请马上切断电源，咨询施工方。(火灾的风险) ●灯体安装必须牢固，电源线裸线连接必须做好绝缘防护，杜绝意外发生。(火灾、故障的风险) ●外接电源线时，必须采取相应的防水、漏水的措施。(火灾、故障的风险) ●灯带连接处，必须使用灯带专用密封胶密封。(触电、故障的风险) ●所有密封件都安装到位后，灯带才能使用。(火灾、故障的风险) ●灯带不能放在地上拖拉，以免刮伤或损坏保护层，灯带装在包装箱里或成卷堆放时，不得接通电源(触电的风险) ●因酸性物质对LED有腐蚀作用，所以在安装使用过程中请勿与酸性物质接触。(产品故障的风险) ●离灯带半径15CM内不应该覆膜。(产品故障的风险)</p>

※灯具发生异常现象时，请迅速切断电源，并与我司客服部或由专业资格人员检查维修更换。 客服电话：400-830-6616

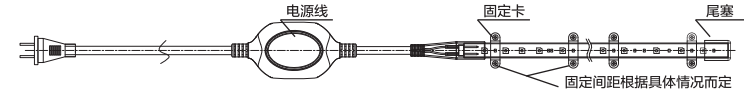
主要部件名称及安装方法

警告：安装前，必须切断电源，防止触电。

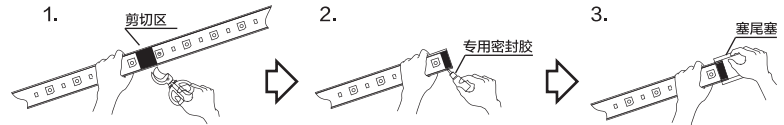
- 1) 确定灯带电源插头的插接位置，确定灯带安装走向。
- 2) 将固定卡卡在灯带上(第一个固定卡卡在灯带靠近与电源线接头处)。



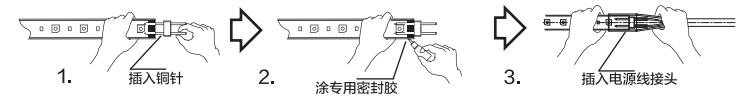
3) 用螺钉将固定卡固定在平整的墙上，根据现场情况，确定固定间距。



4) 当整条灯带安装超长时，若需要剪断，请在剪切区(两电路板之间的空白区)内剪断，否则将引起一个单元(1米)的灯珠不亮。剪切完成后，请将灯带端头涂上LED专用密封胶，再将端头塞入尾塞底部，确保端头不进水，无短路隐患。



5) 当灯带与电源线连接时，请用铜针将灯带与电源线对接，确保灯带内线路板的箭头(→)方向对着铜针尖端；确保铜针与电线充分接触；并确保铜针平端插入电源线的对应铜套内。必须使用LED灯带专用密封胶密封，确保使用时不进水，接头不脱落，无短路隐患。



特别注意：不能在密闭环境内使用，产品安装固定时，不允许用异物固定，更不能破坏产品结构(例如用钉子钉在产品上的破坏行为等)，且应避免任何带酸性、碱性等化学物质粘在灯带表面，影响产品出光及寿命(例如粉刷墙面残留在灯带表面，粘接剂固定产品时粘接剂残留产品表面等现象)，否则造成的后果自行负责。

注：我们的产品文件会不断更新，可登陆到www.cdn.cc获取。

执行标准：

灯具类型	执行标准	GB7000.1	GB7000.201	GB7000.202	GB/T 17743	GB17625.1
嵌入式含电器功率≤25W		●		●	●	
嵌入式含电器功率>25W		●		●	●	●
嵌入式不含电器功率≤25W		●		●		
嵌入式不含电器功率>25W		●		●		
固定式含电器功率≤25W		●	●		●	
固定式含电器功率>25W		●	●		●	●
固定式不含电器功率≤25W		●	●			
固定式不含电器功率>25W		●	●			

惠州市西顿工业发展有限公司

地址：广东省惠州市水口东江工业区祥和西路A17号
电话：+86-752-5333999
传真：+86-752-5333990
客服电话：400-830-6616